


The Atlas Copco logo is displayed in white text within a blue rectangular box. The text is flanked by two horizontal white bars, one above and one below.The background of the entire page is a photograph of four tall, silver, telescopic lighting masts. Each mast is mounted on a yellow and grey generator unit on a trailer. The masts are illuminated from within, casting a bright glow. They are arranged in a row on a grassy field at dusk or dawn, with a building and hills visible in the background.

Осветительные мачты «Атлас Копко»

Полный модельный ряд

Мобильное освещение для любых потребностей

«Атлас Копко» предлагает широкий выбор осветительных мачт, среди которых можно найти оптимальное оборудование для решения любых задач. Это мобильное, универсальное и безопасное в эксплуатации оборудование, которое отличается высокой эффективностью и предназначено для целого ряда отраслей.

Как и любое другое оборудование «Атлас Копко», оно отличается высокой надёжностью и компактностью.

В осветительных мачтах «Атлас Копко» используются современные технологии. Светодиодные лампы способны обеспечить оптимальное освещение на строительных площадках и в карьерах.

Данная современная технология позволяет равномерно осветить максимальную площадь.

Одна мачта

«Атлас Копко» способна обеспечить освещение со средней яркостью 20 люкс на площади до 6000 м², гарантируя необходимый уровень безопасности при проведении работ.

Среди приоритетов компании Атлас Копко не только инновации, но и защита окружающей среды. Именно поэтому мы разработали технологию, способную обеспечить яркое освещение без расхода топлива, выхлопов и шума. Убедитесь сами.



Солнечная энергия для светлого будущего

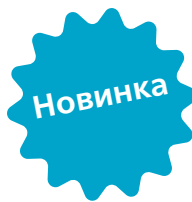
В качестве источника энергии осветительная мачта HiLight S2+ использует солнечный свет, обеспечивая бесшумное и экологичное решение для строительных площадок, горнодобывающих и нефтегазовых объектов, а также при проведении общественных мероприятий.





Осветительная мачта HiLight S2+

с питанием от солнечных батарей



Светодиоды / LED

Новая удобная в использовании светодиодная осветительная мачта HiLight S2+ с питанием от солнечных батарей отличается высокой эффективностью и производительностью. Она обеспечивает хорошее освещение и позволяет обеспечить соответствие экологическим стандартам, исключив шум и выбросы CO².

Осветительная мачта HiLight S2+ обеспечивает освещение площади до 2000 м². Её чрезвычайно просто установить, солнечные батареи легко выдвигаются из корпуса, а угол наклона панелей регулируется для достижения максимальной эффективности зарядки в соответствии с положением солнца.

Осветительная мачта HiLight S2+ оснащена внешней панелью управления и имеет функцию регулирования яркости, что ещё больше увеличивает автономность.

Новая осветительная мачта на солнечных батареях может работать полностью автономно. Если заряда от солнечной батареи недостаточно, осветительную мачту можно зарядить от любых других источников питания. Время зарядки аккумуляторов от солнечной энергии составляет 8 часов, от внешнего источника питания – всего 3 часа.

Эта осветительная мачта является превосходным альтернативным решением как для конечных пользователей, так и для арендных компаний, работающих в строительной, горной, нефтегазовой отрасли и сфере организации общественных мероприятий. Обеспечивая высокую надёжность при температурах от -5°C до +50°C и на большой высоте без снижения номинальных характеристик, данная установка отлично подходит для удалённых объектов.



Открывающийся кожух и выдвигающиеся солнечные батареи



ZERO УРОВЕНЬ ШУМА
КОЛИЧЕСТВО ВЫБРОСОВ
РАСХОД ТОПЛИВА

ДО 6 ТОНН – СНИЖЕНИЕ ВЫБРОСОВ CO₂*

ДО 11 ЧАСОВ АВТОНОМНОЙ РАБОТЫ ПРИ 100%-НОЙ НАГРУЗКЕ

СРОК СЛУЖБЫ – 50 000 ЧАСОВ
LED

МИНИМАЛЬНАЯ ПОТРЕБНОСТЬ В ОБСЛУЖИВАНИИ

СВЕТОДИОДНЫЕ ЛАМПЫ С РЕГУЛИРУЕМОЙ ЯРКОСТЬЮ 4X90 Вт

ОСВЕЩАЕМАЯ ПЛОЩАДЬ 2000 м²

(* в сравнении с дизельными осветительными мачтами)



HiLight B5+

Инновационная осветительная мачта

Бесшумную светодиодную осветительную мачту HiLight B5+ хорошо видно, но не слышно на месте выполнения работ. Это оборудование, способное в значительной степени повысить безопасность на месте его использования.

Работая с уровнем шума всего 55 дБ(А), новая осветительная мачта HiLight B5+ прекрасно подходит для освещения общественных мероприятий и объектов, а также строительных площадок, расположенных рядом с жилыми районами.

Модель HiLight B5+ может быть оснащена системой SmartMast™(*), которая автоматически опускает мачту при возникновении рисков или уменьшении стабильности. Телескопическая мачта вертикального развёртывания оснащена встроенными датчиками, которые контролируют стабильное и безопасное состояние оборудования, предупреждая пользователя о возможных рисках, связанных с внешними условиями. Кроме того, эта система помогает выбрать устойчивое и безопасное положение осветительной мачты, предупреждая, например, о неровной поверхности грунта.



Светодиоды / LED

**УМНАЯ
МАЧТА**

СРОК СЛУЖБЫ –
50 000
часов

ОСВЕЩАЕМАЯ
ПЛОЩАДЬ
5000 м²

ПЕРИОДИЧНОСТЬ
ОБСЛУЖИВАНИЯ (ч)
600

ТРАНСПОРТИРОВКА
22
установки

55 дБ(А)
на расстоянии
7 м

ВКЛЮЧЕНИЕ
ДАТЧИКОМ СВЕТА

АВТОМАТИЧЕСКАЯ
РАБОТА ПО
РАСПИСАНИЮ

* В некоторых случаях может быть недоступна

HiLight H6+

Больше, чем кажется на первый взгляд

Это новая осветительная мачта, которая отличается низкими эксплуатационными затратами, низким уровнем шума и большой площадью освещения. Она идеально подходит для тяжёлых условий работы на строительной площадке и в карьерах, а также для сдачи в аренду.

Модель HiLight H6+ выполнена в полиэтиленовом кожухе **HardHat®**, который эффективно защищает внутренние компоненты от внешних воздействий. При его изготовлении используется полиуретан средней плотности. Кожух HardHat® **не подвержен воздействию коррозии**, отличается стойкостью к возникновению трещин, имеет небольшой вес, экологичен и хорошо подходит для использования в тяжёлых условиях.

Эта осветительная мачта оснащена высокоэффективными светодиодными лампами нового поколения, которые рассчитаны на 50 000 часов службы и способны осветить площадь до **6000 м²**. Высокую автономность и оптимальное освещение в каждой ситуации обеспечивает функция регулировки яркости света, которая доступна на удобной в использовании панели управления.

В процессе проектирования осветительной мачты HiLight H6+ особое внимание было уделено удобству обслуживания и транспортировки. Техническое обслуживание **очень простое**, проводится через 600 часов эксплуатации и занимает до 40 минут.





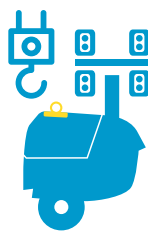
Новинка

Светодиоды / LED

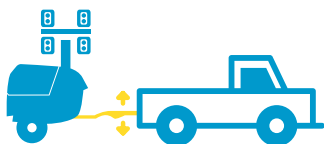
Для удобства погрузочно-разгрузочных работ в конструкции мачты **HiLight H6+** предусмотрены подъёмное кольцо для крана и пазы для вилочного погрузчика. Оснащение **регулируемым дышлом** позволяет буксировать мачту как за грузовым, так и за легковым автомобилем.



Проёмы для вилочного погрузчика



Встроенное подъёмное кольцо




Фиксированное/складное/регулируемое дышло




Все процедуры технического обслуживания проводятся с одной стороны



HardHat® КОЖУХ 

До **40% МЕНЬШЕ** 
РАСХОД ТОПЛИВА И
ВЫБРОСЫ CO₂ *

-5 дБ(А)
НИЖЕ УРОВЕНЬ
ШУМА  **55 дБ(А)**

40 мин
КАЖДЫЕ 600ч 

ОСВЕЩАЕМАЯ
ПЛОЩАДЬ
6000 м² 

СРОК СЛУЖБЫ – 
50 000
ЧАСОВ

*с функцией регулировки яркости



HiLight V4+ и HiLight V5+

В стандартном исполнении осветительные мачты HiLight V4+ и HiLight V5+ выполнены в сверхпрочном кожухе HardHat®, который гарантирует эффективную защиту внутренних компонентов. Они будут прекрасным решением как для сдачи в аренду, так и для случаев, **когда требуется перевозка большого количества мачт. Пользователи получают надёжное и удобное в транспортировке осветительное оборудование, которое удовлетворит требования любого объекта.** Благодаря компактной конструкции, на стандартном 13-метровом грузовом полуприцепе можно разместить 16 осветительных мачт этой модели. Кроме того, предусмотрены специальные меры для защиты ламп во время транспортировки.



Светодиоды / LED
4X250 Вт



Светодиоды / LED
4X350 Вт

ОСВЕЩАЕМАЯ ПЛОЩАДЬ
4000 м²

300 ч
ВРЕМЯ РАБОТЫ
(ТОПЛИВНЫЙ БАК 110 л)

0,36 л/ч

ПЕРИОДИЧНОСТЬ ОБСЛУЖИВАНИЯ (Ч)
600

63 дБ(А)
на расстоянии 7 м

ОСВЕЩАЕМАЯ ПЛОЩАДЬ
5000 м²

Герметичный поддон

0,7 л/ч

* Частота 50 и 60 Гц, соответствие стандарту Tier4 Final. Шасси соответствует требованиям Министерства транспорта США. Относительно шасси, соответствующих требованиям ЕС, следует обращаться к представителям «Атлас Копко».



HiLight V4 и V4W

Осветительная мачта HiLight V4 имеет удобное исполнение с широкими дверцами и простым доступом ко всем компонентам. Утечки масла, топлива и эксплуатационных жидкостей собираются в основании осветительной мачты, не загрязняя окружающую среду.

Благодаря двигателю мощностью 8 кВт осветительная мачта HiLight V4W обеспечивает высокую эффективность **при эксплуатации на большой высоте над уровнем моря и в экстремальных условиях**. В то же время, за счёт экономичности системы и вместительного топливного бака увеличиваются интервалы между заправками. Сверхпрочный кожух HardHat® гарантирует максимальную защиту от механических повреждений, а благодаря наличию шасси мачту удобно перемещать по объекту.



ТРАНСПОРТИРОВКА
16 установок

2 л/ч

ОСВЕЩАЕМАЯ ПЛОЩАДЬ
4000 м²

МЕТАЛЛОГАЛОГЕННЫЕ
СРОК СЛУЖБЫ
6000 ч

Технология HardHat®
Герметичный поддон

90 ЧАСОВ – ВРЕМЯ РАБОТЫ

ЭКСПЛУАТАЦИЯ В ЭКСТРЕМАЛЬНЫХ УСЛОВИЯХ

1,7 л/ч

ДО
15%
ЯРЧЕ





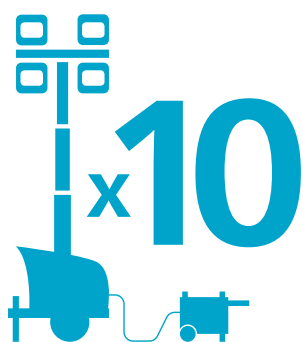
HiLight E3+

Электрическая осветительная мачта с кожухом HardHat®

Новая осветительная мачта HiLight E3+ хорошо подойдёт для тяжёлых условий эксплуатации на строительных площадках, общественных мероприятиях и объектах, где требуется временное освещение. Внутренняя электроника, панель управления и соединения защищены от атмосферных воздействий инновационным кожухом HardHat®, при этом вся установка, включая 7-метровую мачту высокой прочности, имеет сертифицированную стойкость к воздействию ветра скоростью до 100 км/ч.

Могут подключаться к различным источникам энергии (генератору или электросети).

Данная модель не требует регулярного обслуживания и замены рабочих жидкостей, она не производит вредных выхлопов, что делает её удобным и экологичным решением.



Электрическая со светодиодами лампами / E-LED



<p>Уникальная технология HardHat®</p> 	<p>ТРАНСПОРТИРОВКА 32 установки</p> 	<p>7м 100 км/ч УСТОЙЧИВОСТЬ К ПОРЫВАМ МЕТРА</p> 	
<p>СРОК СЛУЖБЫ — 50 000 часов</p> 	<p>ОСВЕЩАЕМАЯ ПЛОЩАДЬ 3000 м²</p> 	<p>ПРОСТАЯ ЭКСПЛУАТАЦИЯ</p> 	<p>БЕЗ ПОТРЕБЛЕНИЯ ТОПЛИВА И ВЫБРОСОВ CO₂</p> 



HiLight V2+

HiLight V3+

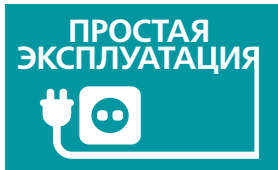
Эти осветительные мачты отличаются удобством эксплуатации и универсальностью в применении. Осветительные мачты HiLight V2+ и V3+ выполнены на прочной стальной раме с полиэтиленовыми бамперами. Бамперы изготовлены в соответствии с теми же стандартами, что и сверхпрочный кожух HardHat®.



Электрическая со светодиодными лампами /
E-LED

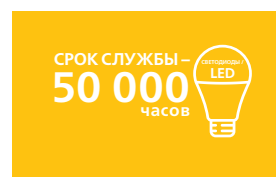


Электрическая со светодиодными лампами /
E-LED



УДОБСТВО
ТРАНСПОРТИРОВКИ

ОСВЕЩАЕМАЯ ПЛОЩАДЬ
2000 м² v2+
3000 м² v2+



* Модели с маркировкой CE – по запросу



HiLight P2+

Благодаря специальной оптике со встроенным полиэтиленовым корпусом гарантируется длительный срок службы ламп. Высокоэффективная линза прожектора рассеивает свет на 360°, **обеспечивая освещение большей площади по сравнению с традиционными источниками света.**



ПРОСТАЯ ЭКСПЛУАТАЦИЯ 	 50 км/ч СТОЙКОСТЬ К ВОЗДЕЙСТВИЮ ВЕТРА
ОСВЕЩАЕМАЯ ПЛОЩАДЬ 2000 м² 	БЕЗ ПОТРЕБЛЕНИЯ ТОПЛИВА И ВЫБРОСОВ CO₂
БЕЗ ИСПОЛЬЗОВАНИЯ СЖАТОГО ВОЗДУХА 	ПРОЖЕКТОРЫ НЕ НАГРЕВАЮТСЯ ДО ВЫСОКИХ ТЕМПЕРАТУР



Отсутствует доступ к электросети?

Рекомендуемые источники энергии: портативные генераторы серий iP и P

	P2000 i	P3500 i	P3000	P6500	P8000
	1,6 кВт	3 кВт	2,3 кВт	5 кВт	6 кВт
	Интеллектуальное управление с регулируемой частотой оборотов Система автоматической регулировки напряжения (AVR)				
HiLight P2+	4	9	7	15	18
HiLight V2+	1	1	1	1	1
HiLight V3+	1	1	1	1	1
HiLight E3+	2	4	3	7	9



- Оптимальный выбор
- Подходит

Выбор оптимальной модели

	Сферы применения	Энергоэффективность	Время работы	Освещаемая площадь	Мобильность	Срок службы лампы	Периодичность обслуживания	Транспортировка
HiLight S2+	СТРОИТЕЛЬСТВО КАРЬЕРНЫЕ РАБОТЫ ОБЩЕСТВЕННЫЕ МЕРОПРИЯТИЯ	●	●	○	●	●	●	○
HiLight H6+	СТРОИТЕЛЬСТВО КАРЬЕРНЫЕ РАБОТЫ ОБЩЕСТВЕННЫЕ МЕРОПРИЯТИЯ	●	●	●	●	●	●	●
HiLight B5+	ДОРОЖНЫЕ РАБОТЫ ОБЩЕСТВЕННЫЕ МЕРОПРИЯТИЯ	●	●	●	○	●	●	●
HiLight V4+	СТРОИТЕЛЬСТВО КАРЬЕРНЫЕ РАБОТЫ	●	●	●	●	●	●	○
HiLight V5+	СТРОИТЕЛЬСТВО КАРЬЕРНЫЕ РАБОТЫ	●	○	●	●	●	●	○
HiLight V4	СТРОИТЕЛЬСТВО КАРЬЕРНЫЕ РАБОТЫ	○	○	●	●	○	●	○
HiLight E3+	ОБЩЕСТВЕННЫЕ МЕРОПРИЯТИЯ ДОРОЖНЫЕ РАБОТЫ	●	○	○	●	●	●	●
HiLight P2+	ОБЩЕСТВЕННЫЕ МЕРОПРИЯТИЯ	●	○	○	●	●	●	●
HiLight V2+/V3+	СТРОИТЕЛЬСТВО ДОРОЖНЫЕ РАБОТЫ	●	○	○	●	●	●	●
HiLight V4W	СТРОИТЕЛЬСТВО КАРЬЕРНЫЕ РАБОТЫ	●	●	●	●	○	●	○

● Оптимальный выбор ○ Подходит

Особенности светодиодной технологии

ЭФФЕКТИВНЫЙ РАСХОД ТОПЛИВА

СРОК СЛУЖБЫ – 50 000 часов

ОСВЕЩАЕМАЯ ПЛОЩАДЬ до 6000 м²

ВЫСОКИЙ ИНДЕКС ЦВЕТОПЕРЕДАЧИ ≥ 85 ИЗ 100

ОПТИМАЛЬНОЕ РАСПРЕДЕЛЕНИЕ СВЕТА

ЭФФЕКТИВНАЯ ЗАЩИТА

- Светодиодные лампы мачт серии HiLight защищены прочным алюминиевым корпусом, который обеспечивает их сохранность при эксплуатации и во время транспортировки.
- Светодиодные лампы имеют высокий индекс цветопередачи (более 85 из 100).
- Светодиодные лампы имеют линзу специальной конструкции, которая обеспечивает эффективное распределение света.
- Светодиодные осветительные мачты HiLight способны обеспечить освещение яркостью 20 люкс объекта площадью до 6000 кв.м.
- Срок службы светодиодных ламп составляет более 50 000 часов.
- Технологии, применяемые в осветительных мачтах «Атлас Копко» серии HiLight, задают новые стандарты экономичности для оборудования подобного типа.

Экономия за год при использовании светодиодной технологии по сравнению с металлогалогенными лампами

1500 л ➔ -60%

CO₂ 4800 кг ➔ -60%

23 дерева ➔ -60%

3 лампы ➔ -100%

* Для различных моделей данные могут отличаться.



	ДИЗЕЛЬНЫЕ							ЭЛЕКТРИЧЕСКИЕ			
	HiLight S2+	HiLight H6+	HiLight B5+	HiLight V4+	HiLight V5+	HiLight V4	HiLight V4W	HiLight E3+	HiLight P2+	HiLight V2+	HiLight V3+

Освещаемая площадь, м²		2000 (средняя яркость 10 люкс)	6000 (средняя яркость 20 люкс)	5000 (средняя яркость 20 люкс)	4000 (средняя яркость 20 люкс)	5000 (средняя яркость 20 люкс)	4000 (средняя яркость 20 люкс)	4000 (средняя яркость 20 люкс)	3000 (средняя яркость 12 люкс)	2000 (средняя яркость 10 люкс)	2000 (средняя яркость 10 люкс)	2500 (средняя яркость 10 люкс)
Лампы		Светодиодные	Светодиодные	Светодиодные	Светодиодные	Светодиодные	Металлогалогенные	Металлогалогенные	Светодиодные	Светодиодные	Светодиодные	Светодиодные
Мачта		Вертикальная с ручным механизмом	Вертикальная гидравлическая	Вертикальная гидравлическая	Вертикальная с ручным механизмом	Вертикальная с ручным механизмом	Вертикальная с ручным механизмом	Вертикальная с ручным механизмом	Вертикальная с ручным механизмом	Вертикальная с ручным механизмом	Вертикальная с ручным механизмом	Вертикальная с ручным механизмом
Дополнительные функции		С питанием от солнечных батарей без шума и выбросов CO2	Кожух HardHat®	Компактный корпус	Кожух HardHat®	Кожух HardHat®	Кожух HardHat®	Кожух HardHat®	Электрическая	Электрическая	Электрическая	Электрическая
Технические данные												
Номинальная частота	Гц	50 60	50	50 60	50 60	50 60	50 60	50 60	50 60	50	50	50
Номинальное напряжение	В пер.тока	230 240	230	230 120	230 120	230 120	230 120	230 120	230 120	230	230	230
Номинальная полезная мощность (PRP)	кВт	-	2,7	2,5 2,8	2,3 2,4	2,3 2,4	5,5 6	6 8	-	-	-	-
Рабочая температура (мин./макс.)	°C	-5 / 50	-20 / 40	-20 / 40	-25 / 50	-25 / 50	-25 / 49	-25 / 50	-	-	-	-
Уровень мощности звука (LwA)	дБ(A)	-	82	82	88	86	92 94	87 89	-	-	-	-
Уровень звукового давления (LPA) на расстоянии 7 м	дБ(A)	-	55	55	65	63	71 73	63 64	-	-	-	-
Источник энергии												
Тип		С питанием от солнечных батарей	Дизельная	Дизельная	Дизельная	Дизельная	Дизельная	Дизельная	Электрическая	Электрическая	Электрическая	Электрическая
Модель		-	Kubota Z482	Kubota Z482	Kubota Z482	Kubota Z482	Kubota Z482	Kubota D1105	-	-	-	-
Частота оборотов	об./мин	-	1500	1500 1800	1500 1800	1500 1800	3000 3600	1500 1800	-	-	-	-
Номинальная полезная мощность (PRP)	кВт	-	2,7	2,7 3	2,7 3	2,7 3	6,9 8,1	8 9,5	-	-	-	-
Охлаждение		-	Водяное	Водяное	Водяное	Водяное	Водяное	Водяное	-	-	-	-
Число цилиндров		-	2	2	2	2	2	3	-	-	-	-
Альтернатор												
Модель		-	Meccalte LT3/75	Meccalte LT3/75	Atlas Copco ACA132B*	Meccalte LT3/75	Sincro EK 2 MCT	Atlas Copco DP06/AG164	-	-	-	-
Номинальная выходная мощность	кВА	-	3,5 4,5	3,5 4,5	3 4	3,5 4,5	6 7,5	6 8	-	-	-	-
Изоляция / защита	Класс / IP	-	Н / 21	Н / 21	Н / 23	Н / 21	Н / 23	Н / 23	-	-	-	-
Потребление энергии												
Объем топливного бака	л	-	125	125	110	110	110	160	-	-	-	-
Автономность	ч	11 22	185	185	245	150	57 50	90	-	-	-	-
Выходная мощность												
Мощность собственных нужд	кВт	-	1,2	1,2	1	1	1,4 2	2	-	-	-	-
Освещение												
Лампы		Светодиодные	Светодиодные	Светодиодные	Светодиодные	Светодиодные	Металлогалогенные	Металлогалогенные	Светодиодные	Светодиодные	Светодиодные	Светодиодные
Мощность	Вт	4 x 90	4 x 350	4 x 350	4 x 250	4 x 350	4 x 1000	4 x 1000	4 X 160 1 x 500	320	320	4 x 120
Мачта												
Тип		Ручной механизм	Гидравлическая	Гидравлическая	Вертикальная с ручным механизмом, 5 секций	Вертикальная с ручным механизмом, 5 секций	Вертикальная с ручным механизмом, 5 секций	Вертикальная с ручным механизмом, 5 секций	Ручной механизм	Ручной механизм	Ручной механизм	Ручной механизм
Вращение	Градусы	340	340	340	360	360	360	360	0	0	0	0
Максимальная высота	м	7	8	8	7,5	7,5	7,5	7,5	7	3,5	5	5
Макс. скорость ветра	км/ч	80	80	80	80	80	80	80	80	50	80	80
Корпус и шасси												
Тип		Корпус с 4 регулируемые по высоте опорами	Прицеп для перевозки по дорогам общего пользования (ЕС) с регулируемым или нерегулируемым дышлом либо прицеп для перемещения на объекте	-	Цельный корпус с 4 регулируемые по высоте опорами, соответствует требованиям США Соответствие требованиям ЕС – по запросу				-	-	Тележка повышенной прочности с ПЭ-бамперами	Тележка повышенной прочности с ПЭ-бамперами
Основание		Герметичный поддон, предотвращающий утечку рабочих жидкостей	Герметичный поддон, предотвращающий утечку рабочих жидкостей	Открытая рама/рама с защитой от утечек	Герметичный поддон, предотвращающий утечку рабочих жидкостей			Оцинкованный	-	-	-	-
Корпус		Стальной оцинкованный кожух, окрашенный порошковым способом	Кожух HardHat® с дверцами	Стальной оцинкованный кожух, окрашенный порошковым способом	Кожух HardHat® с сервисными дверцами				Кожух HardHat®	-	-	-
Габариты и вес												
Транспортные габариты с нерегулируемым дышлом (дл. x шир. x выс.)	м	3,55 x 1,7 x 2,3	2,09 x 1,29 x 2,5	1,16 x 1,16 x 2,5	1,67 x 1,10 x 2,50	1,67 x 1,10 x 2,50	1,67 x 1,10 x 2,50	1,8 x 1,35 x 2,97	1,13 x 0,76 x 2,2	0,5 x 0,5 x 2,2	1,1 x 0,85 x 2	1,1 x 0,85 x 2
Вес	кг	1204	995	980	702	702	694	826	276	45	110	110

* Модели с маркировкой CE – по запросу

Энергетическая техника «Атлас Копко»

ГЕНЕРАТОРЫ

ПОРТАТИВНЫЕ
1,6-12 кВА



СПЕЦИАЛИЗИРОВАННЫЕ
9-660* кВА



УНИВЕРСАЛЬНЫЕ
9-1250* кВА



В КОНТЕЙНЕРЕ
800-1450 кВА



* При использовании сочетания установок можно обеспечить энергией любой объект

НАСОСЫ И МОТОПОМПЫ

ЭЛЕКТРИЧЕСКИЕ ПОГРУЖНЫЕ
250-16 200 л/мин



ПОВЕРХНОСТНЫЕ НАСОСЫ
833-23 300 л/мин



ZENERGIZE
45-500* кВА



Предлагаются варианты с дизельным и электрическим приводом

ОСВЕТИТЕЛЬНЫЕ МАЧТЫ

ДИЗЕЛЬНЫЕ



АККУМУЛЯТОРНЫЕ



ЭЛЕКТРИЧЕСКИЕ



ОНЛАЙН-ИНСТРУМЕНТЫ

SHOP ONLINE PARTS ONLINE

Запасные части для энергетической техники.



POWER CONNECT

Сканируйте QR-код для получения подробной информации о машине.



LIGHT THE POWER

Удобная система выбора оптимального оборудования для имеющихся потребностей в энергии и освещении.



FLEETLINK

Система дистанционного мониторинга парка оборудования, которая помогает уменьшить объём технического обслуживания, сэкономить время и сократить эксплуатационные расходы.



КАЛЬКУЛЯТОР РАЗМЕРОВ НАСОСА

Указав несколько параметров, с помощью этого калькулятора можно сравнить модели погружных дренажных насосов, чтобы найти наиболее подходящую.



ОТКРОЙТЕ ДЛЯ СЕБЯ МИР ЭНЕРГЕТИЧЕСКОЙ ТЕХНИКИ

Ознакомьтесь с предлагаемыми нами ассортиментом продуктов и решений в приближённом к реальному окружении.

