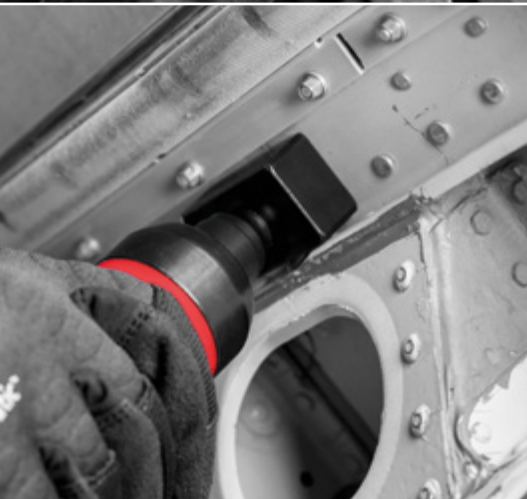


CP42系列 铆钉锤与压铆机



航空航天铆接解决方案
尽在芝加哥气动

People.
Passion.
Performance.



Chicago
Pneumatic



航空航天 维护



芝加哥气动：航空航天维护的 全球合作伙伴

在芝加哥气动，我们的目标是通过专业的产品和稳固的授权经销商网络，为工业客户提供行业领先的全球服务和本地支持。可靠的产品性能和安全性是我们发展工业产品的主要动力。

作为航空航天维护、维修和运行（MRO）现有产品系列的补充，我们推出了专门针对铆接的产品系列，是您在金属结构维修作业中的全球伙伴。我们致力于生产高质量的产品，供您在苛严的操作中使用，这是115年来芝加哥气动最大的追求。

任何维护与维修工作，您都可以在芝加哥气动找适合的压铆机与铆钉锤，按照您当地规范完成任务。我们还提供钻机、打磨机和全套铆接配件（铆钉顶棒和铆接用具等），以生产力至上的理念，在任何困难的条件下，支持您完成全面机身维护工作。我们的产品使用方便，符合人体工程学，操作时更低的噪音和振动。

专为机体维护应用而设计

我们的产品适用于一切航空航天金属结构维修中的频繁铆接操作



铆钉锤

高效生产,使用方便

- 使用方便
- 持久耐用
- 配合使用芝加哥气动铆钉顶棒,体验完美人体工程学



7种型号,全面支持您在航空航天金属结构维修中的频繁铆接作业。

铆钉尺寸 (铝)	型号	订货号	铆钉锤 类型	行程
3/32" - 1/8"	CP4281	6151740590	1X	1-1/2" 35 mm
3/32" - 1/8"	CP4282	6151740600	2X	2-1/4" 57 mm
5/32" - 3/16"	CP4283	6151740610	3X	3" 73 mm
3/16" - 7/32" - 1/4"	CP4284	6151740620	4X	3" 78 mm
3/16" - 7/32" - 1/4"	CP4285	6151740630	5X	2-3/8" 68 mm
1/4" - 9/32" - 5/16"	CP4287	6151740640	7X	4" 98 mm
5/16" - 11/32" - 3/8"	CP4289	6151740650	9X	5" 132 mm

表中规格仅供参考,准确信息请查阅工具手册。



铆钉锤配件

铆钉顶棒

我们推荐使用带压缩柄的铆钉顶棒，以减少操作员手部产生的振动影响。



订货号 #	描述
6153609420	短顶棒
6153609430	长顶棒

锤头

配合使用芝加哥气动锤头套件
(非附送配件)



订货号 #	适用工具型号
6153609390	CP4281
6153609400	CP4282 CP4283 CP4284
6153609410	CP4285 CP4287 CP4289



压铆机系列

高效生产, 人体工程学

- 操作时超低振动 ($<2,5\text{m/s}^2$)
- 噪音极低 (低至72 dB)
- 适用于尺寸不超过3/16"的铆钉



6种型号, 3种夹钳

- 短鳄口式夹钳
- 长鳄口式夹钳
- C形夹钳

铆钉尺寸 (铝)	型号	订货号#	夹钳类型
1/16" - 3/32" - 1/8"	CP4210CS	6151710180	C形夹钳
1/16" - 3/32" - 1/8"	CP4210AS	6151710200	短鳄口式夹钳
1/16" - 3/32"	CP4210AL	6151710220	长鳄口式夹钳
3/32" - 1/8"	CP4220AL	6151710230	长鳄口式夹钳
5/32" - 3/16"	CP4220AS	6151710210	短鳄口式夹钳
5/32" - 3/16"	CP4220CS	6151710190	C形夹钳

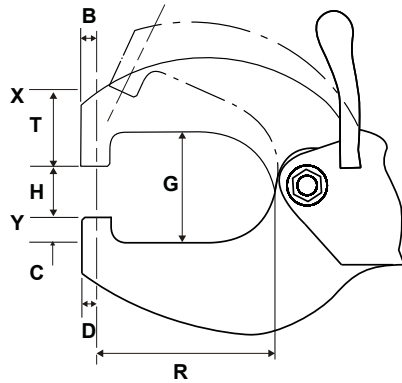
表中规格仅供参考, 准确信息请查阅工具手册。



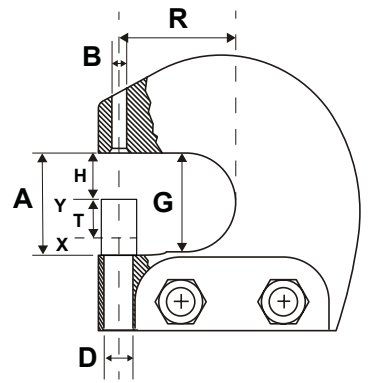
如何选择适合的压铆机和铆钉压头

夹钳

- B 上口偏移距离
- C 夹口工作间隙
- D 下口偏移距离
- G 总轭隙
- H 闭合高度
- R 可达距离
- T 夹口行程
- X 最大开口位置
- Y 最大闭口位置



- A 夹口喉间距
- B 上口偏移距离
- C 夹口工作间隙
- D 下口偏移距离
- G 总轭隙
- H 闭合高度
- R 可达距离
- T 夹口行程
- X 最大开口位置
- Y 最大闭口位置

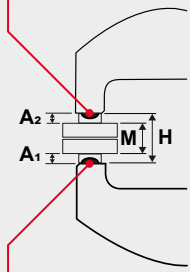


钳口式夹钳 型号	D		G		H		R		T	
	inch	mm	inch	mm	inch	mm	inch	mm	inch	mm
CP4210AS	1/4"	6	1-5/8"	40	5/6"	21	1-1/2"	38	5/8"	16
CP4220AS	1/4"	6	1-5/8"	40	5/6"	21	1-1/2"	38	5/8"	16
CP4210AL	1/4"	6	1-3/4"	44	11/16"	17,5	3"	76	3/4"	19
CP4220AL	1/4"	6	1-3/4"	44	11/16"	17,5	3"	76	3/4"	19

C形夹钳 型号	D		G		H		R		T	
	inch	mm	inch	mm	inch	mm	inch	mm	inch	mm
CP4210CS	1/3"	8	1-1/4"	32	3/4"	18	1-1/2"	38	5/9"	14
CP4220CS	1/3"	8	1-1/4"	32	3/4"	18	1-1/2"	38	5/9"	14

铆钉压头选择 ■ 如何计算铆钉压头的正确长度：

杯口铆钉压头



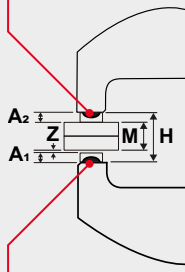
使用两个杯口铆钉压头时：

铆钉压头 (A1,A2) 本体尺寸的长度,应等于夹口闭合高度H, 减去被铆接在一起的材料的总厚度。

杯口铆钉压头

$$A1 + A2 = H - M$$

杯口铆钉压头



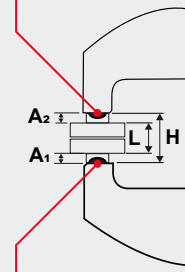
使用一个杯口铆钉压头和一个埋头铆钉压头时：

铆钉压头 (A1,A2) 本体尺寸的长度, 应等于夹口闭合高度H, 减去被铆接在一起的材料的总厚度 (M) 和被平口压头 (A) 压缩的成品铆钉头的高度 (Z)。

平口铆钉压头

$$A1 + A2 = H - M - Z$$

平口铆钉压头



使用两个平口铆钉压头时：

铆钉压头 (A1,A2) 本体尺寸的长度, 应等于夹口闭合高度H 减去被压缩后铆钉的总长度 (L)。

平口铆钉压头

$$A1 + A2 = H - L$$

铆钉压头



杆类型	A本体长度		AN-470通用
	inch	mm	订货号
CR-1	1/8"	3.2	P089495
CR-1	1/4"	6.4	P089496
CR-1	3/8"	9.5	P089497
CR-1	1/2"	12.7	P089498
CR-1	5/8"	15.9	P089499

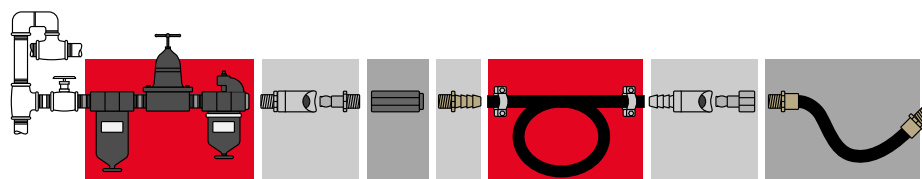
杆类型	铆钉直径		A本体长度		AN-470通用
	inch	mm	inch	mm	订货号
CR-1	3/32"	2.4	1/4"	6.4	P089430
CR-1	3/32"	2.4	3/8"	9.5	P089431
CR-1	3/32"	2.4	1/2"	12.7	P089432
CR-1	1/8"	3.2	1/4"	6.4	P089435
CR-1	1/8"	3.2	3/8"	9.5	P089436
CR-1	1/8"	3.2	1/2"	12.7	P089437
CR-1	5/32"	3.2	1/4"	6.4	P089440
CR-1	5/32"	4.0	3/8"	9.5	P089441
CR-1	5/32"	4.0	1/2"	12.7	P089442
CR-1	3/16"	4.0	1/4"	6.4	P089445
CR-1	3/16"	4.8	3/8"	9.5	P089446
CR-1	3/16"	4.8	1/2"	12.7	P089447

110多年的经验

自1901年成立起，芝加哥气动（CP）成为了可靠性和客户需求至上的代名词。芝加哥气动的产品范围包括适用于各种特殊工业应用的建筑设备、维护及生产工具以及压缩机。时至今日，芝加哥气动遍布全球，在世界各地都有经销商。我们的员工以研究、开发、生产、交付符合您当前和未来需求的产品为动力，充满热情地投入每一天的工作。欲了解更多信息，请访问 www.cp.com

气路附件

工具进气口尺寸		螺纹类型	工具最大耗气量		推荐软管直径	
1/4"	6.5 mm	NPT	6 cfm	2.83 l/s	3/8"	10 mm



必备 三联件	接头与接口	安全装置 气路安全阀	软管接头	必备 软管与管夹	接头与接口	安全与人体工程学 防抖软管
---------------	-------	------------	------	-----------------	-------	---------------

金属三联件 1/4" NPT 二段式8940168515 三段式8940168516	EF外螺纹接头 1/4" NPT 6158105490	低流量气路保护阀 1/4" NPT 6158112450	软管接头 1/4" NPT 直径3/8" (10毫米) 8940175942	Effi Max软管 直径3/8" (10毫米) 8940169921	EF软管接头 直径3/8" (10毫米) 6158105320	防抖软管 1/4"螺纹 直径3/8" (10毫米) CA047270
	外螺纹接口 1/4" NPT 6158105620			易用型管夹 直径3/8" (10毫米) 6158109850 2件配套订购	内螺纹接口 1/4" NPT 6158105650	

*以上安装使用ISO6150B标准的气路附件（北美、法国、意大利标准）

维修套装

工具型号	订货号
CP4210CS (Serie C) CP4220CS (Serie C) CP4210AS (Serie C) CP4210AL (Serie C)	6153996450
CP4220AS (Serie C) CP4220AL (Serie C)	6153996550

润滑油

订货号	容量
CA149661	4 oz / 20 ml
CA000046	20.8 oz / 591 ml
P089507	1 gal. / 3.8 L



更多信息，请联系您的芝加哥气动合作伙伴：



www.cp.com