

Серия CP42

Пневматические молотки и пневмоскобы



*Решение в сфере клепальных работ
для аэрокосмической отрасли
от компании Chicago Pneumatic*

People.
Passion.
Performance.



Chicago
Pneumatic



ОБСЛУЖИВАНИЕ АВИАТЕХНИКИ



Компания Chicago Pneumatic - ваш основной партнер в сфере обслуживания авиатехники

Компания Chicago Pneumatic стремится предоставить лучший в своем классе глобальный сервис и локальную поддержку промышленным предприятиям посредством выпуска линейки специализированной продукции и организации сети дистрибьюции. Ключевыми факторами при разработке компанией всего ассортимента продукции являются надежность и безопасность.

В качестве дополнения к уже существующей серии продукции для ремонта и обслуживания в аэрокосмической промышленности, компания CP представила новую линейку клепальных инструментов, стремясь стать вашим основным партнером в области ремонта металлоконструкций. Мы гарантируем, что предоставим вам самую высококачественную продукцию, известную под маркой Chicago Pneumatic уже более 115 лет.

В каталоге компании CP вы сможете найти пневмоскобы или пневматические молотки, подходящие для выполнения любой задачи по техническому обслуживанию и ремонту в полном соответствии с вашими требованиями. Кроме того, мы также предлагаем дрели, шлифмашинки и любые принадлежности для всех видов клепальных работ в сфере ремонта и обслуживания авиатехники (системы поддержки, наборы заклепок и т. д.), обеспечивая максимальную производительность независимо от сложности поставленной задачи. Вся наша продукция проста в использовании, эргономична и имеет отличные шумовые и вибрационные характеристики.

РАЗРАБОТАНО ДЛЯ ТЕХОБСЛУЖИВАНИЯ АВИАЦИОННЫХ КОНСТРУКЦИЙ

Наша линейка инструментов прекрасно подходит для любых клепальных работ в сфере ремонта металлоконструкций для аэрокосмической промышленности



Пневматические молотки

Производительные и простые в использовании

- Простые в использовании
- Долгий срок службы
- С целью повышения эргономичности используйте систему поддержки CP



ЛИНЕЙКА ИЗ 7 МОДЕЛЕЙ ДЛЯ ОХВАТА ВСЕХ ТИПОВ ЗАКЛЕПОК, ИСПОЛЬЗУЕМЫХ ПРИ РЕМОНТЕ МЕТАЛЛОКОНСТРУКЦИЙ В АЭРОКОСМИЧЕСКОЙ ПРОМЫШЛЕННОСТИ

Размер заклепки (Алюминий)	Модель	Артикул #	Тип	Ход
3/32" – 1/8"	CP4281	6151740590	1X	1-1/8" 35 мм
3/32" – 1/8"	CP4282	6151740600	2X	2-1/4" 57 мм
5/32" – 3/16"	CP4283	6151740610	3X	3" 73 мм
3/16" – 7/32" – 1/4"	CP4284	6151740620	4X	3" 78 мм
3/16" – 7/32" – 1/4"	CP4285	6151740630	5X	2-3/8" 68 мм
1/4" – 9/32" – 5/16"	CP4287	6151740640	7X	4" 98 мм
5/16" – 11/32" – 3/8"	CP4289	6151740650	9X	5" 132 мм



Характеристики приведены только для справки. Пожалуйста, проверьте их в документации инструмента.

Аксессуары для пневматических молотков

Система поддержки

Мы рекомендуем использовать пневмомолотки с системой поддержки, оснащенной компрессионным цилиндром для снижения отдачи в руке оператора.



Артикул #	Описание
6153609420	Система поддержки короткая
6153609430	Система поддержки длинная

Набор зубил

При работе с пневмомолотком используйте набор зубил от компании Chicago Pneumatic (не входит в комплект)



Артикул #	Соответствующий инструмент
6153609390	CP4281
6153609400	CP4282 CP4283 CP4284
6153609410	CP4285 CP4287 CP4289



Клепальные пневмоскобы

Производительные и эргономичные

- Вибрации практически нет (<2,5 м/сек²)
- Чрезвычайно тихие в работе (72 дБ)
- Для заклепок вплоть до 4,8 мм (3/16")



ПРЕВОСХОДНАЯ ЭРГОНОМИКА
Поворотный воздуховод для удобства эксплуатации

6 МОДЕЛЕЙ, 3 ТИПА ПНЕВМОСКОБ

- «Крокодил» короткие
- «Крокодил» длинные
- С-образные короткие

Размер заклепки (Алюминий)	Модель	Артикул #	Тип скобы
1/16" – 3/32" – 1/8"	CP4210CS	6151710180	С-образные короткие
1/16" – 3/32" – 1/8"	CP4210AS	6151710200	«Крокодил» короткие
1/16" – 3/32"	CP4210AL	6151710220	«Крокодил» длинные
3/32" – 1/8"	CP4220AL	6151710230	«Крокодил» длинные
5/32" – 3/16"	CP4220AS	6151710210	«Крокодил» короткие
5/32" – 3/16"	CP4220CS	6151710190	С-образные короткие

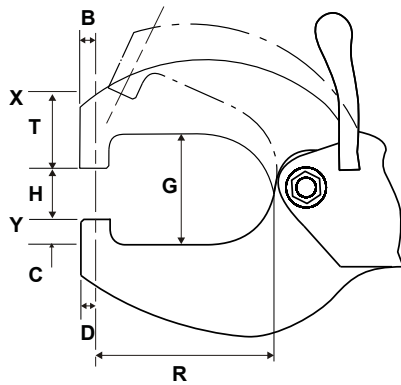


Характеристики приведены только для справки. Пожалуйста, проверьте их в документации инструмента.

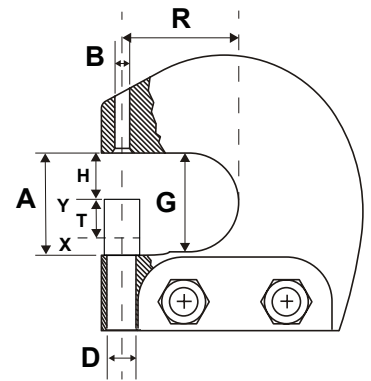
Как правильно выбрать пневмоскобу и обжимки?

Скобы

B	Верхний вылет
C	Выступ наковальни
D	Нижний вылет
G	Суммарный зазор скобы
H	Зев скобы
R	Вылет
T	Ход
X	Полностью открыт
Y	Полностью закрыт



A	Рабочий зев
B	Верхний вылет
C	Выступ наковальни
D	Нижний вылет
G	Суммарный зазор скобы
H	Зев скобы
R	Вылет
T	Ход
X	Полностью открыт
Y	Полностью закрыт

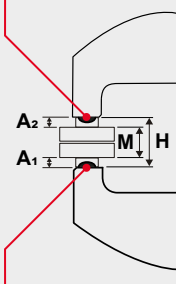


Скобы «Крокодил»	D		G		H		R		T	
	дюйм	мм	дюйм	мм	дюйм	мм	дюйм	мм	дюйм	мм
CP4210AS	1/4"	6	1-5/8"	40	5/6"	21	1-1/2"	38	5/8"	16
CP4220AS	1/4"	6	1-5/8"	40	5/6"	21	1-1/2"	38	5/8"	16
CP4210AL	1/4"	6	1-3/4"	44	11/16"	17,5	3"	76	3/4"	19
CP4220AL	1/4"	6	1-3/4"	44	11/16"	17,5	3"	76	3/4"	19

С-образные скобы	D		G		H		R		T	
	дюйм	мм	дюйм	мм	дюйм	мм	дюйм	мм	дюйм	мм
CP4210CS	1/3"	8	1-1/4"	32	3/4"	18	1-1/2"	38	5/9"	14
CP4220CS	1/3"	8	1-1/4"	32	3/4"	18	1-1/2"	38	5/9"	14

Выбор обжимок ■ Как правильно рассчитать высоту обжимок:

Обжимка под полукруглую головку



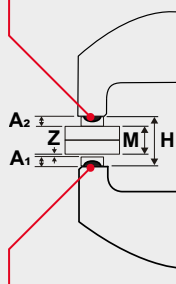
Обжимка под полукруглую головку

$$A1 + A2 = H - M$$

Обе обжимки под полукруглые головки:

Суммарная высота головок клепальных обжимок (A1, A2) должна равняться зеву скобы (H) в сжатом положении за вычетом общей толщины склепываемого материала (M).

Обжимка под полукруглую головку



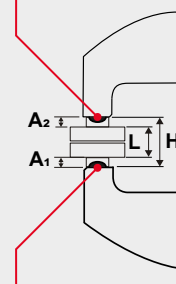
Обжимка под потайную головку

$$A1 + A2 = H - M - Z$$

Одна обжимка под полукруглую, а вторая - под потайную головки:

Суммарная высота головок клепальных обжимок (A1, A2) должна равняться зеву скобы (H) в сжатом положении за вычетом общей толщины склепываемого материала (M) и высоты расклепанной потайной головки (Z) после обжатия.

Обжимка под потайную головку



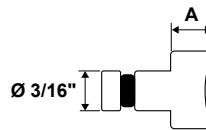
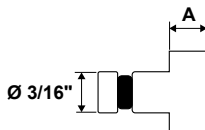
Обжимка под потайную головку

$$A1 + A2 = H - L$$

Обе обжимки под потайные головки:

Суммарная высота головок клепальных обжимок (A1, A2) должна равняться зеву скобы (H) в сжатом положении за вычетом длины заклепки (L) после обжатия.

Обжимки



Хвостовик	Высота головки "А"		AN-470 UNIVERSAL Артикул #
	дюйм	мм	
CR-1	1/8"	3.2	P089495
CR-1	1/4"	6.4	P089496
CR-1	3/8"	9.5	P089497
CR-1	1/2"	12.7	P089498
CR-1	5/8"	15.9	P089499

Хвостовик	Диаметр обжимки		Высота головки "А"		AN-470 UNIVERSAL Артикул #
	дюйм	мм	дюйм	мм	
CR-1	3/32"	2.4	1/4"	6.4	P089430
CR-1	3/32"	2.4	3/8"	9.5	P089431
CR-1	3/32"	2.4	1/2"	12.7	P089432
CR-1	1/8"	3.2	1/4"	6.4	P089435
CR-1	1/8"	3.2	3/8"	9.5	P089436
CR-1	1/8"	3.2	1/2"	12.7	P089437
CR-1	5/32"	3.2	1/4"	6.4	P089440
CR-1	5/32"	4.0	3/8"	9.5	P089441
CR-1	5/32"	4.0	1/2"	12.7	P089442
CR-1	3/16"	4.0	1/4"	6.4	P089445
CR-1	3/16"	4.8	3/8"	9.5	P089446
CR-1	3/16"	4.8	1/2"	12.7	P089447



Более 110 лет опыта

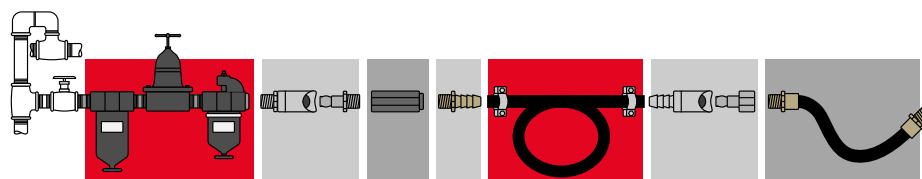
Начиная с 1901 года, компания Chicago Pneumatic производит высокоэффективное оборудование и инструменты для широкого спектра применений. Chicago Pneumatic сегодня – это международная компания, имеющая представительства по всему миру.

Инструменты и оборудование Chicago Pneumatic специально разработаны с учетом потребностей промышленного производства, строительной отрасли и сервисного обслуживания автомобилей.

Ежедневно наша компания проектирует и производит новые модели в соответствии с настоящими и будущими ожиданиями наших клиентов. На сайте www.cp.com представлена подробная информация о широком спектре пневматического и гидравлического инструмента, промышленных и передвижных компрессоров, аксессуаров и оснастки.

АКСЕССУАРЫ ДЛЯ ПНЕВМОЛИНИЙ

Размер штуцера		Тип	Макс. расход воздуха		Рекомендуемый диаметр шланга	
1/4"	6,5 мм	NPT	6 фт ³ /м	2,83 л/сек	3/8"	10 мм



<p>ТРЕБУЕТСЯ</p> <p>FRL</p>	<p>МУФТА И НИППЕЛЬ</p>	<p>БЕЗОПАСНОСТЬ</p> <p>ПРЕДОХР. КЛАПАН</p>	<p>КОННЕКТОР ШЛАНГА</p>	<p>ТРЕБУЕТСЯ</p> <p>ШЛАНГ И ЗАЖИМЫ</p>	<p>МУФТА И НИППЕЛЬ</p>	<p>БЕЗОПАСНОСТЬ И ЭРГОНОМИКА</p> <p>ПЕРЕХ. ШЛАНГ</p>
<p>Металлический FRL</p> <p>1/4" NPT</p> <p>3-ступенчатый</p> <p>8940168515</p> <p>3-ступенчатый</p> <p>8940168516</p>	<p>EF Муфта</p> <p>1/4" NPT</p> <p>6158105490</p> <hr/> <p>Ниппель</p> <p>1/4" NPT</p> <p>6158105620</p>	<p>Предохранительный клапан</p> <p>1/4" NPT</p> <p>6158112450</p>	<p>Коннектор шланга</p> <p>1/4" NPT</p> <p>Диаметр 3/8" / 10 мм</p> <p>8940175942</p>	<p>Шланг Effi Max</p> <p>Диаметр 3/8" / 10 мм</p> <p>8940169921</p> <hr/> <p>Простой зажим</p> <p>Диаметр 3/8" / 10 мм</p> <p>6158109850</p> <p>В заказе 2 шт</p>	<p>EF Муфта</p> <p>Коннектор шланга</p> <p>Диаметр 3/8" / 10 мм</p> <p>6158105320</p> <hr/> <p>Ниппель</p> <p>1/4" NPT</p> <p>6158105650</p>	<p>Переходной шланг</p> <p>Резьба 1/4"</p> <p>Диаметр 3/8" / 10 мм</p> <p>CA047270</p>

* Подключение выполнено с использованием муфты EF типа ISO6150B (NA, Франция, Италия)

НАБОР ДЛЯ НАСТРОЙКИ

Модель инструмента	Артикул
CP4210CS (Serie C)	6153996450
CP4220CS (Serie C)	
CP4210AS (Serie C)	
CP4210AL (Serie C)	
CP4220AS (Serie C)	6153996550
CP4220AL (Serie C)	

МАСЛО

Артикул	Объем
CA149661	20 мл
CA000046	591 мл
P089507	3,8 литра



Для получения дополнительной информации свяжитесь с вашим авторизованным региональным представителем компании Chicago Pneumatic:



www.cp.com